

RADLADER

# HL970A

HL970AXT



A yellow Hyundai HL970A wheel loader is shown in a rugged, rocky environment. The loader is positioned on a pile of large, grey rocks, with its front bucket lowered and slightly tilted. The machine's body is primarily yellow with black accents, and the model number 'HL970A' is visible on the side of the engine compartment. The background features a dramatic sky with heavy, grey clouds and a distant landscape with green hills and a large rock formation. The overall scene conveys a sense of power and industrial capability in a challenging environment.

BEREIT, IHRE WELT ZU VERÄNDERN

**Der Radlader HL970A ist Teil der A-Serie von Hyundai:**

eine neue Baumaschinengeneration, die die europäische Emissionsstufe V erfüllt. Er kann aber noch viel mehr! Neben der Erfüllung der regulatorischen Auflagen hatte sich Hyundai maximale Kundenzufriedenheit, höchste Leistung und Produktivität, kompromisslose Sicherheit, mehr Bequemlichkeit und verbessertes Betriebszeitmanagement zum Ziel gesetzt.

Mit seiner beeindruckenden Leistung, ergänzt durch sorgfältig ausgewählte Technologien, mit denen Sie effizienter und wirtschaftlicher arbeiten, eröffnet dieser robuste 24-Tonnen-Lader eine Fülle neuer Möglichkeiten. Es ist Zeit, den Hyundai-Effekt zu erleben!

# DIE MESSSLATTE HÖHER GELEGT



## Produktivität

- Load-Sensing-Hydraulik
- Präzisionswiegesystem
- Eco-Pedal (Option)
- Eco Report
- Smart Power-Modus
- Hydraulische Differentialsperre
- 5-Gang-Getriebe mit Wandlerkupplung
- Intelligente Kupplungstrennfunktion (ICCO)
- Automatische Motorabschaltung

## Langlebigkeit/ Sicherheit

- Einheitliches Steuerventil
- Gesteigerte Achslast
- AAVM-Kamerasystem (Option)
- Radarerkenkung bei Rückwärtsfahrt (Option)
- IMOD (intelligente Technik zum Erkennen von beweglichen Objekten) (Option)
- Premium-Achsen
- Achskühlung (Option)
- Thermostat-basierte Getriebekühlung
- Optimierter Antriebsstrang
- Vollständig abgedichteter Motorraum
- Hochwertige Schläuche
- Klappbarer Seitenspiegel
- Sicherheitsgurtwarnung

## Komfort

- Geräumige schallgedämmte Kabine
- Großer Touchscreen-Monitor
- Hubwerksfederung
- Voll verstellbarer Sitz und Armlehne
- Türöffnung mit Fernbedienung (Option)
- Endlagendämpfung

## Einfache Wartung

- ECD (Engine Connected Diagnostics - Vernetzte Motordiagnose)
- Komplette Motorhaube
- Hi MATE Telematiksystem
- Problemloser Filterwechsel
- Automatische Schmierung (Option)
- Breiter Kühlerkern & Rippenkühler



„Sitz, Armlehne und Bedienelemente fühlen sich an wie maßgeschneidert. Fast, als sei man Teil der Maschine.“



Der HL970A hat einen **breiten, komfortablen, luftgefederten Sitz** mit serienmäßiger Heizung. Sitz und Armlehne sind voll verstellbar.

Die Kabinentür lässt sich für zusätzliche Sicherheit und Komfort optional **per Fernbedienung öffnen**.



# EINE KABINE GANZ NACH IHREN BEDÜRFNISSEN

Die Kabine des HL970A wurde als produktive, stressfreie Arbeitsumgebung gestaltet, die sich jedem Bediener perfekt anpasst. Die angenehme, geräumige Arbeitsumgebung ist mit modernster Lärm- und Vibrationsminderungstechnologie ausgestattet, mit der ein Geräuschpegel von nur 70 dB erreicht wird, einer der niedrigsten Werte in dieser Maschinenkategorie. Der hochwertige, verstellbare Sitz sorgt für problemlose Erreichbarkeit aller Bedienelemente. Verschiedene Technologien erleichtern die Überwachung der Maschine, während die Audioanlage mit Radio, USB- und AUX-Eingang für Unterhaltung bei der Arbeit sorgt.



Die optimierte **Instrumententafel** bietet bei der Arbeit schnellen, problemlosen Zugang zu Informationen zum Status der Maschine. Der Sieben-Zoll-**Touchscreen-Monitor** ist hervorragend ablesbar.

Die Funktion **Eco Report** erleichtert die Entwicklung effizienter Arbeitsgewohnheiten, indem sie in Echtzeit Informationen über die momentane Wirtschaftlichkeit anzeigt.

Die **Soft-Stop-Funktion** reduziert die Geschwindigkeit der Hydraulik gegen Ende des Zylinderhubs. Das verringert die Stoßbelastung beim Hub, erhöht den Bedienkomfort und sorgt für weniger verschüttetes Material.

Alle Anzeigen zum **Maschinenstatus** sind für eine einfache, effiziente Bedienung zentral in einer Gruppe angeordnet.



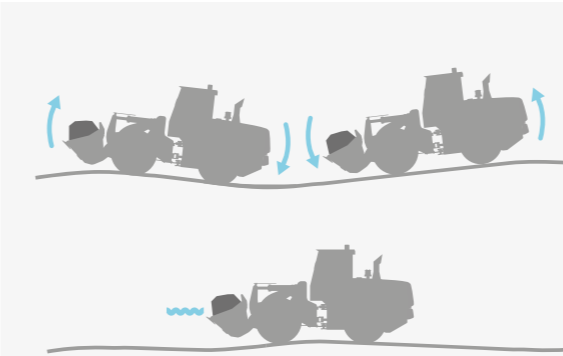
# ZUSÄTZLICHER SCHUTZ VON KOLLEGEN UND AUSRÜSTUNG

Kleine Details können viel ausmachen. Das gilt insbesondere hinsichtlich der Sicherheit bei Arbeiten unter anspruchsvollen Bedingungen. Es geht nicht nur darum, Richtlinien zu erfüllen. Die Sicherheitsfunktionen des H970A wurden entwickelt und getestet, um Ihren Anforderungen in der wirklichen Welt gerecht zu werden und bieten mit optionaler erweiterter Rundumsichtüberwachung (AAVM) und Radarsystemen sogar ein zusätzliches Augenpaar. Sichere Bedienung und Komfort werden durch verschiedene Technologien verbessert, die auch unter hoher Last ein Gefühl der Stabilität und gleichmäßigen Leistung vermitteln. Produktivität und Sicherheit sind Teil des Hyundai-Effekts, mit dem dieser Radlader zu ruhigem, unfallfreiem Betrieb auf der Baustelle beiträgt.

„Für eine derart robust wirkende Maschine wird die Leistung überraschend flüssig und berechenbar bereitgestellt. Das sorgt in jeder Situation für Vertrauen und ein Gefühl der Sicherheit.“



Eine **Schwingungsdämpfung** mit Kolbenspeicher reduziert die Nickbewegungen von Maschine und Schaufel, was für stabileren und komfortableren Betrieb sorgt. Außerdem wird so der Materialverlust verringert und Komfort und Produktivität verbessert.



HYUNDAI



Ein **hydraulisches Sperrdifferential** verhindert ein Durchdrehen der Räder und sorgt für mehr Sicherheit im Betrieb sowie höhere Produktivität und geringeren Kraftstoffverbrauch.

Die optionale **erweiterte Rundumsichtüberwachung (AAVM)** bietet Ihnen eine 360°-Übersicht über Ihre unmittelbare Arbeitsumgebung. Es beinhaltet auch intelligente Technik zum Erkennen von beweglichen Objekten (IMOD), die Personen oder Objekte erfasst und Sie warnt, wenn diese in den Fünf-Meter-Umkreis der Maschine kommen.

Der **Seitenspiegel** lässt sich für optimale Sicht problemlos einstellen und kann abgeklappt werden, um Schäden beim Transport zu verhindern.



Der Fahrer wird durch einen akustischen und optischen Alarm daran erinnert, seinen **Sicherheitsgurt anzulegen**.

Das optionale **Radarsystem** erkennt Hindernisse hinter der Maschine bei Tag und Nacht, ohne toten Winkel. Die Entfernung zwischen Hindernis und Lader wird auf dem Monitor angezeigt.

# MASSGESCHNEIDERTE TECHNOLOGIEN FÜR MAXIMALE PRODUKTIVITÄT

Der zuverlässige Cummins L9 Stufe V Motor des HL970A liefert immense Power für harten Einsatz unter extremen Bedingungen. Er wird durch eine Reihe von Technologien ergänzt, die die Kraftstoffeffizienz steigern und Schadstoffemissionen auf ein Minimum reduzieren.

Intelligente Systeme wie eine optimierte Abstimmung zwischen Drehmoment und Drehzahl helfen Ihnen, die maximale Leistung

aus Ihrem Kraftpaket herauszuholen. Im Power-Smart-Modus spart der Motor bis zu 5% Kraftstoff und stellt bei anspruchsvollem Einsatz, etwa beim Graben, die Leistung gleichmäßig bereit. Das eigenentwickelte Kontrollwiegesystem von Hyundai ist serienmäßig integriert. Weitere Kontroll-, Überwachungs- und Wartungsfunktionen optimieren Leistung und Produktivität jeden Tag, an jeder Baustelle.



„Der Kraftstoffverbrauch ist gering, bei eindeutig kompromissloser Leistung.“



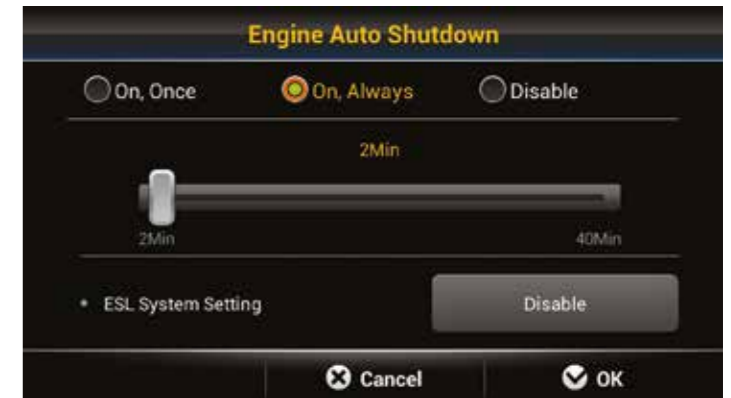
Wie alle Maschinen der A-Serie ist auch der HL 970A mit unserem **Universal-Abgasnachbehandlungssystem** ausgerüstet, das die Emissionen und Betriebskosten verringert, die Zuverlässigkeit erhöht und die Wartung vereinfacht.



Das kumulative **Präzisionswiegesystem mit Automatik- und Manuell-Einstellung** hilft Ihnen, in jeder Umgebung effizienter zu arbeiten. Zur Erhöhung der Präzision erscheinen bei Wiegefehlern Symbole und eine zweifarbige Gewichtswertanzeige im Display.



Der neue **Smart-Power-Modus** passt die Motordrehzahl bei harten Einsatzbedingungen, etwa beim Ausschachten, an, um ohne Zugeständnisse an die Leistung Kraftstoff zu sparen. Mit dieser Technologie wird auch ein optimales Gleichgewicht zwischen Traktion und Ausbrechkraft erreicht.



Der **Motor wird nach einer definierten Leerlaufzeit automatisch ausgeschaltet**, um den Verbrauch zu drosseln und unnötige Emissionen zu vermeiden. Je nach Arbeitsumgebung können unterschiedliche Betriebsarten ausgewählt werden, was die Effizienz weiter erhöht.

Der HL970A verfügt über ein **Fünfgang-Getriebe mit Wandlerüberbrückungskupplung**, das effizienteres Arbeiten bei geringem Kraftstoffverbrauch und Emissionen ermöglicht.

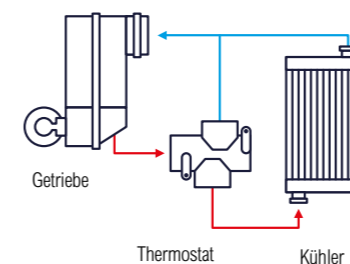


# HÖHERE VERFÜGBARKEIT FÜR EINE VERLÄSSLICHE KAPITALRENDITE

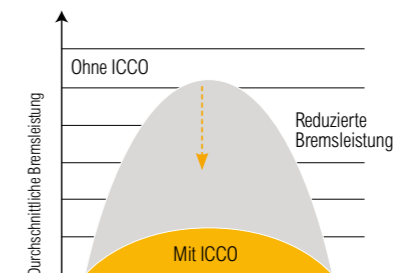


Als Unternehmer müssen Sie sich sicher sein, dass Ihre heutigen Investitionen Ihnen langfristig Einnahmen beschern. Deshalb haben wir bei der Entwicklung des HL970A besonderen Wert auf die Zuverlässigkeit gelegt, von seiner Entwicklung und Produktion bis zu den Qualitätskontrollen. Achsen, Antriebswelle

und alle Betriebssysteme wurden für harten Einsatz optimiert unter verschiedenen Einsatzbedingungen rigorosen Tests unterzogen. Das Ergebnis ist ein robustes, langlebiges Arbeitstier mit minimalen Stillstandszeiten für Reparaturen und Wartungsarbeiten, so dass Sie Ihre Zeitpläne einhalten und Ihre Erträge sichern.



Der HL970HD verfügt über einen **Thermostaten für die Getriebekühlung**. Dieses Merkmal erleichtert das rasche Erwärmen der Flüssigkeit und erhält sie auf der optimalen Betriebstemperatur, wodurch die Komponenten geschützt und die Effizienz gesteigert werden.



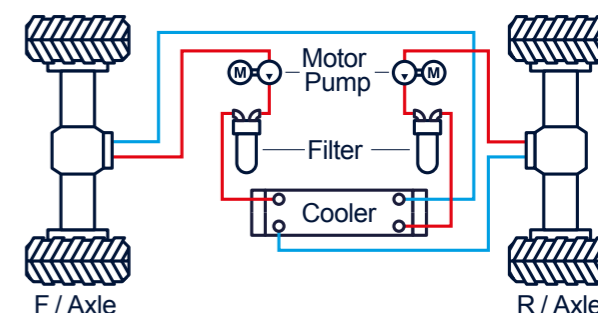
Die **intelligente Kupplungstrennfunktion (ICCO)** minimiert den Leistungsverlust im Drehmomentwandler und verhindert übermäßige Leistungsverluste beim Bremsen. Das reduziert die Wärmeentwicklung und den Verschleiß der Bremsscheibe.



**Hochwertige Schläuche** mit hervorragender Wärme- und Druckbeständigkeit sorgen für maximale Lebensdauer auch unter schwierigen Arbeitsbedingungen.

Das Hydrauliksystem wurde durch ein **einheitliches Steuerventilsystem** vereinfacht. Dadurch müssen nicht mehr an jedes Ventil Hydraulikschläuche angeschlossen werden, wodurch die Anzahl potentieller Leckstellen verringert wird.

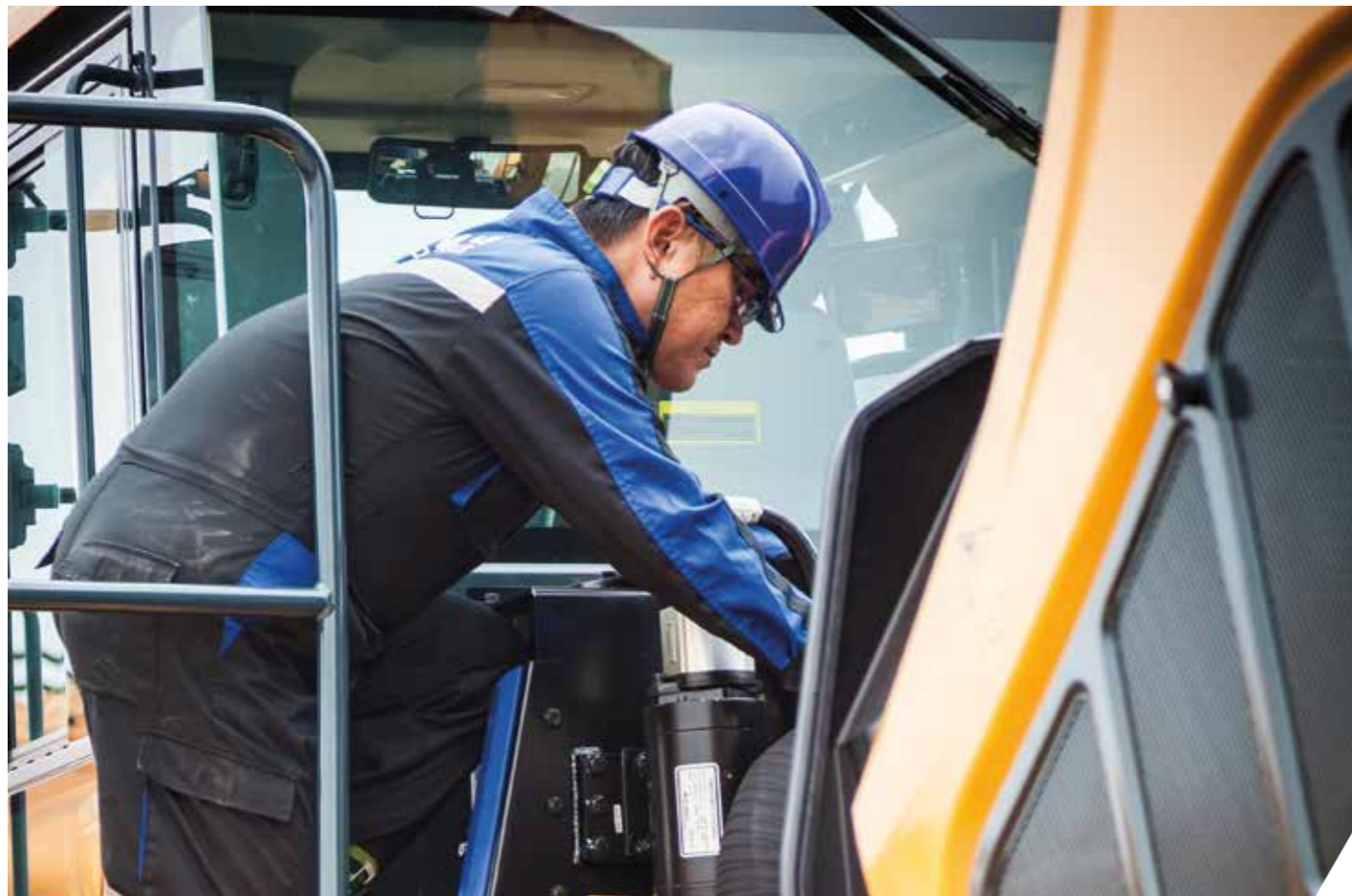
Der HL970A ist mit **Premium-Achsen mit erhöhter Achslast** ausgestattet, die für mehr Zuverlässigkeit und Robustheit sorgen. Eine separate optionale **Achsölkühlung** verhindert Überhitzung bei Arbeiten unter hoher Belastung oder bei häufigem Bremsen.



# EINFACHE WARTUNG FÜR EIN STÖRUNGSFREIES NUTZERERLEBNIS

Die Unbesorgtheit, die mit schnellen, unkomplizierten Wartungsarbeiten einhergeht, ist Teil dessen, was wir als Hyundai-Effekt bezeichnen. Der HL970A ist so konzipiert, dass die Wartung so komfortabel wie möglich gestaltet wird. Die Motorhaube öffnet weit und bietet einen leichten Zugang für Reinigungs- und Routearbeiten. Alle Komponenten und Materialien sind auf langen störungsfreien Betrieb ausgelegt.

Hyundais Hi MATE Telematiksystem kann für ein Höchstmaß an Service und Unterstützung optional integriert werden. Der HL970A verfügt auch über unser neues, an den Motor gekoppeltes Diagnosesystem (ECD), das sofort jede Störung des Motors sowohl an Hi MATE als auch den Motorhersteller übermittelt, um die Probleme möglichst schnell und einfach lösen zu können.



## HiMATE



Hyundais exklusives Telematiksystem Hi MATE erlaubt eine Überwachung Ihrer Maschinen von überall her über die Hi MATE-Website oder eine mobile App mit Zugang zu Diagnose- und Arbeitsparametern wie Motorgesamtstunden, aktuelle Arbeitsstunden und Kraftstoffverbrauch. Das System erleichtert die Auswertung der Maschinenproduktivität sowie die Planung von Service- und Wartungsarbeiten und zeigt erforderliche Maßnahmen für Kosteneinsparungen auf. Außerdem bietet es eine Geofencing-Funktion zum Schutz Ihrer Maschinen vor Diebstahl und unbefugter Nutzung.



Unsere neue **Engine Connected Diagnostics (ECD)** unterstützt den Wartungstechniker mit Ferndiagnoseberichten, damit er Besuche vor Ort korrekt vorbereiten kann.



Mit dem optionalen **automatischen Schmiersystem** wird bei Bedarf automatisch Fett an die Schmierstellen gebracht. Die korrekte Dosierung wird gewährleistet und Schmiermittel wird gleichmäßig aufgetragen, um den Fettverbrauch zu reduzieren und Abfälle zu eliminieren.



Die **elektrisch zu öffnende Motorhaube lässt sich weit aufstellen**, womit der Motorraum und die Kühler leicht erreichbar sind. Die Brandgefahr im Motorraum durch Fremdstoffe wurde durch eine zuverlässige Abdichtung eingedämmt.



Der **Klimaanlagenfilter** lässt sich problemlos wechseln und wird aus eigens ausgewählten Materialien für hervorragende Leistung gefertigt.



Der HL970A verfügt über einen **Lamellenkühler mit großen Durchgängen**, die Leistungseinbußen durch Verschmutzung zuverlässig verhindern.



# DIE RICHTIGE TECHNOLOGIE FÜR BESTE ERGEBNISSE

Hyundai-Radlader der A-Serie sind auf die Schaffung besserer Bedingungen für die Bediener und Sicherstellung des ultimativen Besitzererlebnisses ausgelegt. Jedes Detail wurde sorgfältig auf Ihre Bedürfnisse bei der Arbeit optimiert, wie mehr Sicherheit und Komfort, höhere Produktivität, maximale Verfügbarkeit und unkomplizierte Wartung. All dies ist Teil des Hyundai-Effekts.

**Mehr erfahren Sie auf [hyundai-ce.eu](http://hyundai-ce.eu)**



# TECHNISCHE DATEN

MOTOR	
Hersteller / Modell	CUMMINS L9 / EU Stufe V
Typ	6 Zylinder-Dieselmotor, wassergekühlt, 4-Takt, Turbolader und Ladeluftkühlung, Direkteinspritzung, elektronisch gesteuert.
Bruttoleistung (SAE J1995)	325 PS (242 kW) bei 2.100 U/Min.
Nettoleistung (SAE J1349)	322 PS (240 kW) bei 2.100 U/Min.
Max. Leistung	330 PS (264 kW) bei 2.000 U/Min.
Spitzendrehmoment (SAE J1995)	1636 N·m (1.207 lb·ft) bei 1.100 U/Min.
Hubraum	8,9 l (543 cu in)
Nachbehandlungssystem	DOC, DPF, SCR, Waste-Gate-Turbolader

- Die angegebene Nettoleistung am Schwungrad steht zur Verfügung, wenn der Motor mit Lüfter, Generator, Luftfilter und Abgasnachbehandlungssystem ausgerüstet ist.
- Die angegebene Bruttoleistung wird bei maximaler Lüfterdrehzahl erreicht.

GETRIEBE					
Drehmomentwandlertyp*	3 Elemente, 1 Stufe, 1 Phase				
Reifen	26.5R25, L3				
Fahrergeschwindigkeit	4-Gang-Getriebe		5-Gang-Getriebe mit Wandlerkupplung		
	km/h	mph	km/h	mph	
Vorwärts	1. Gang	7,3	4,5	7,3	4,5
	2. Gang	12,3	7,6	12,5	7,8
	3. Gang	27,4	17,0	19,9	12,4
	4. Gang	40,0	24,9	28,4	17,7
	5. Gang	-	-	40,0	24,9
Rückwärts	1. Gang	7,3	4,5	7,3	4,5
	2. Gang	12,3	7,6	12,5	7,8
	3. Gang	27,4	17,0	28,4	17,7

\* Vollautomatisches Power-Shift-Funktion mit Vorgelegewelle und Soft-Shift-Schaltung für Gangstufe und Fahrtrichtung. Exakte Abstimmung zwischen Drehmomentwandler und Getriebe für optimales Arbeiten.

ACHSEN	
Antriebssystem	Allradantrieb
Träger	Fest
Hinterachsschwungung	Pendelnd ±11 Grad
Außenplaneten	Planetenuntersetzung am Radkopf
Differenzialgetriebe	Konventionell
Untersetzungsverhältnis	24.667

ÜBERSICHT			
Beschreibung	HL970A	HL970A XT	
Betriebsgewicht	24.200 kg (53.355 lb)	25.000 kg (55.120 lb)	
Schaufelvolumen	Gehäuft	4,20 m³ (5,50 yd³)	4,20 m³ (5,50 yd³)
	Gestrichen	3,60 m³ (4,70 yd³)	3,60 m³ (4,70 yd³)
Losbrechkraft – Schaufel	21.715 kg (47.875 lb)	21.775 kg (48.010 lb)	
Kipplast	Gerade	18.350 kg (40.455 lb)	16.250 kg (35.830 lb)
	Voll eingelenkt	15.850 kg (34.945 lb)	13.950 kg (30.755 lb)

REIFEN	
Typ	Schlauchlos, laderspezifische Reifen
Serienmäßig	26.5 R25, L3
Optionen	26.5-25, 20PR, L5
	26.5 R25 XHA 26.5-25 20PR, L3

BREMSEN	
Betriebsbremsen	Hydraulisch betätigt, Nassscheibenbremsen wirken auf alle 4 Räder; 2 unabhängige Bremskreise. Selbstnachstellende Raddrehzahlbremse.
Feststellbremse	Federbelastete Bremse, mit hydraulischer Entlastung
Notbremse	Bei einem Abfall des Bremsöldrucks leuchtet eine Warnleuchte auf und die Parkbremse wird automatisch angelegt.

HYDRAULIKSYSTEM		
Typ	Load-Sensing-Hydraulik	
Pumpe	Kolbenverstellpumpe 359 lpm	
Regelventil	2 Schieber (Schaufel, Hubgerüst) 3 Schieber (Schaufel, Hubgerüst, Zusatzkreis)	
Systemdruck	280 bar (4.061 psi)	
Hubkreis	Das Ventil hat vier Funktionen: Heben, Halten, Senken und Schwimmlage. Einstellbare automatische Hubendlage zwischen Horizontale und voller Hubhöhe.	
Kippkreis	Das Ventil hat drei Funktionen: Ankippen, Halten und Abkippen. Einstellbare automatische Schaufelrückstellung.	
Zylinder	Typ: Doppelt wirkend	
	Anzahl - Durchmesser x Hub	
	Hubarme	mm 2-165 x 780 in 2-6,5 x 2'6,7
	HL970A Schaufel	mm 1-180 x 565 in 1-7,1 x 1'10
HL970AXT Schaufel	mm 1-180 x 570 in 1-7,1 x 1'10	
Hydraulikzykluszeit bei Nennnutzlast	Anheben aus Tragstellung: 6,0 Sek. Auskippen, aus maximaler Höhe: 1,5 Sek. Absenken, leer, schwimmend unten: 4,3 Sek. Gesamt: 11,8 Sek.	

LENKUNG	
Typ	Lastabhängige, hydrostatische Knicklenkung
Pumpe	Kolbenverstellpumpe
Systemdruck	210 bar (3.046 psi)
Zylinder	Doppelt wirkend 2-95 x 468 mm (3,5" x 18,4")
Lenkwinkel	40° nach beiden Seiten
Merkmale	Mittelpunktrahmengelenk. Lenksäule in Reichweite und Höhe verstellbar.

FÜLLMENGEN		
EINHEIT	l	US gal
Kraftstofftank	365	96,4
AdBlue-Tank	44,5	11,8
Kühlsystem	47	12,4
Kurbelgehäuse	22,7	6,0
Getriebe	53	14
Vorderachse	42	11,1
Hinterachse	42	11,1
Hydrauliköltank	152	40,2
Hydrauliksystem (inklusive Tank)	276	72,9

**KLIMAAANLAGE**  
In der Klimaanlage dieser Maschine befindet sich fluoriertes Kältemittel R134a (Treibhauspotential: 1430). Die Anlage enthält 0,75 kg Kältemittel (mit einem CO<sub>2</sub>-Äquivalent von 1,07 metrischen Tonnen).

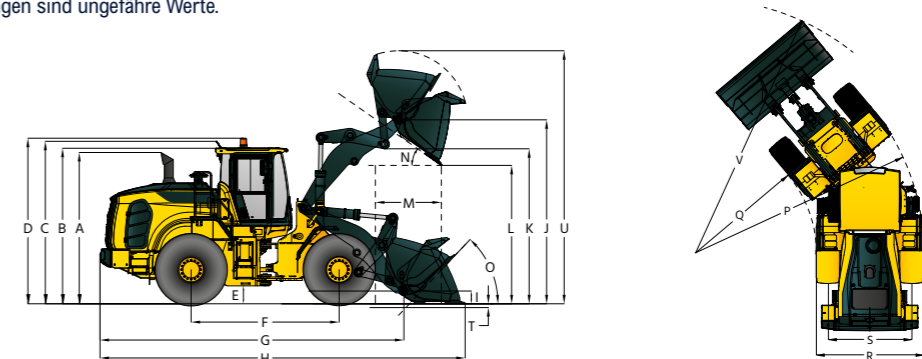
GERÄUSCHE	
Die nachstehend angegebenen garantierten Lärmpegel können in Abhängigkeit von einer Vielzahl von Faktoren - wie Betriebsbedingungen, Kühlgebläsegeschwindigkeit, Motortyp usw. - unterschiedlich sein. Gehörschutz wird notwendig sein, wenn ein Bediener in einer unsachgemäß gewarteten Kabine arbeitet oder sich bei geöffneten Türen und/oder Fenstern einer lauten Umgebung aussetzt.	
Bei höchster Kühlgebläsedrehzahl:	
Schallleistungspegel am Bedienplatz (ISO 6396:2008)	70 dB(A)
Schallleistungspegel außen (ISO 6395:2008)	107 dB(A)

\* Entfernung 15 m (49,2 ft), Vorwärtsfahrt in der zweiten Gangstufe.

# ABMESSUNGEN

## ABMESSUNGEN

Alle Abmessungen sind ungefähre Werte.



Beschreibung	HL970A		HL970AXT	
	mm	ft / in	mm	ft / in
A Höhe bis Oberkante Abgasrohr	3.570	11' 9"	3.570	11' 9"
B Höhe bis Oberkante Kabine	3.590	11' 9"	3.590	11' 9"
C Höhe bis Oberkante Maschinenantenne	3.665	12' 0"	3.665	12' 0"
D Höhe bis Oberkante Rundleuchte	3.720	12' 2"	3.720	12' 2"
E Bodenfreiheit	480	1' 7"	480	1' 7"
F Radstand	3.500	11' 6"	3.500	11' 6"
G Gesamtlänge (ohne Schaufel)	7.395	24' 3"	7.935	26' 0"
H Transportlänge (mit Schaufel am Boden)	8.740	28' 8"	9.280	30' 5"
I Höhe Schaufeldrehpunkt in Tragstellung	500	1' 8"	615	2' 0"
J Höhe Schaufeldrehpunkt bei max. Hubhöhe	4.325	14' 2"	4.815	15' 10"
K Hubarmfreiheit bei max. Hubhöhe	3.605	11' 10"	4.095	13' 5"
L Schütthöhe bei max. Hubhöhe und 45° Auskippwinkel	3.080	10' 1"	3.570	11' 9"
M Reichweite bei max. Hubhöhe und 45° Auskippwinkel	1.270	4' 2"	1.255	4' 1"
N Ausschüttwinkel bei max. Hubhöhe und Schüttstellung (an Anschlägen)	50			
O Rückkippwinkel	Boden	43		
	Transportstellung	47		49
P Wendekreis (Durchmesser) äußere Reifen	12.885	42' 3"	12.885	42' 3"
Q Wendekreis (Durchmesser) innere Reifen	6.800	22' 4"	6.800	22' 4"
R Breite über Reifen (unbeladen)	2.980	9' 9"	2.980	9' 9"
S Spurbreite	2.300	7' 7"	2.300	7' 7"

## BETRIEBSDATEN MIT SCHAUFELN

Gestänge Schaufeltyp		Universalschaufel – Direktanbau			Universalschaufel – SW Anbau	Verlängertes Hubgerüst (XT)
		Wendeschneide 3-tlg, geschraubt	Wendeschneide 3-tlg, geschraubt	Wendeschneide 3-tlg, geschraubt		
Schneidwerkzeug						
	Nennkapazität	m³ yd³	4,20 5,50	5,20 6,80	4,50 5,90	-
Schaufelinhalt bei Füllfaktor 110 %						
	Schaufelbreite	mm ft/in	3.100 10' 2"	3.250 10' 8"	3.100 10' 2"	-
Schütthöhe bei max. Hubhöhe & 45° Auskippwinkel	mm ft/in	3.080 10' 1"	2.975 9' 9"	3.040 9' 12"	2.865 9' 5"	+490 +1' 7"
	Reichweite bei max. Hubhöhe und 45° Auskippwinkel	mm ft/in	1.270 4' 2"	1.375 4' 6"	1.310 4' 4"	1.485 4' 10"
Grabtiefe	mm ft/in	100 0' 4"	100 0' 4"	100 0' 4"	100 0' 4"	+15 +0,6"
	Transportlänge (mit Schaufel)	mm ft/in	8.740 28' 8"	8.890 29' 2"	8.800 28' 10"	9.045 29' 8"
Gesamthöhe mit Schaufel bei max. Hubhöhe	mm ft/in	5.970 19' 7"	6.120 20' 1"	6.030 19' 9"	6.185 20' 4"	+490 +1' 7"
	Lader-Wendekreis mit Schaufel in Tragstellung	mm ft/in	14.310 46' 11"	14.540 47' 8"	14.350 47' 1"	14.500 47' 7"
Statische Kipplast. Gerade (keine Reifeneinfederung)	kg lb	18.350 40.455	17.900 39.465	18.300 40.345	16.500 36.380	-2.100 -4.625
	Statische Kipplast. Eingelenkt (keine Reifeneinfederung)	kg lb	15.850 34.945	15.500 34.175	15.800 34.835	14.250 31.420
Losbrechkraft	kg lb	21.715 47.875	19.540 43.080	20.785 45.825	17.700 39.025	+60 +135
	Betriebsgewicht*	kg lb	24.200 53.355	24.475 53.960	24.255 53.475	24.840 54.765

\* Alle Höhen- und Reifenmaße gelten für Standardreifen 23.5 R25, L3.

# DICHTE UND SCHAUFELAUSSWAHL

MATERIALDICHTEN		
Lockermaterial	Materialdichte [t/m³]	
Erde / Ton	1,5 - 1,7	
Sand und Kies	1,5 - 1,7	
Zuschlagstoffe	25-76 mm (1 bis 3 in)	1,6 - 1,7
	19 mm (3 in) und größer	1,8

HL970A SCHAUFELAUSSWAHLTABELLE																		
Standardhubgerüst – Universalschaufel																		
Typ	m³ (yd³)	Materialdichte [t/m³]																
		0,8 (1349)	0,9 (1517)	1,0 (1686)	1,1 (1854)	1,2 (2023)	1,3 (2191)	1,4 (2360)	1,5 (2528)	1,6 (2697)	1,7 (2865)	1,8 (3034)	1,9 (3203)	2,0 (3371)	2,1 (3540)	2,2 (3708)	2,3 (3877)	2,4 (4045)
Wendeschneide 3-tlg, geschraubt	4,2 (5,49)	4,8 m³ (6,28 yd³)										4,0 m³ (5,23 yd³)						
Wendeschneide 3-tlg, geschraubt	5,2 (6,8)	6,0 m³ (7,85 yd³)										4,9 m³ (6,41 yd³)						
Wendeschneide 3-tlg, geschraubt	4,5 (5,89)	5,2 m³ (6,8 yd³)												4,3 m³ (5,62 yd³)				
Wendeschneide 3-tlg, geschraubt SW Anbau	4,2 (5,49)	5,8 m³ (7,59 yd³)												4,0 m³ (5,23 yd³)				
Verlängertes Hubgerüst (XT) - Universalschaufel																		
Typ	m³ (yd³)	Materialdichte [t/m³]																
		0,8 (1349)	0,9 (1517)	1,0 (1686)	1,1 (1854)	1,2 (2023)	1,3 (2191)	1,4 (2360)	1,5 (2528)	1,6 (2697)	1,7 (2865)	1,8 (3034)	1,9 (3203)	2,0 (3371)	2,1 (3540)	2,2 (3708)	2,3 (3877)	2,4 (4045)
Wendeschneide 3-tlg, geschraubt	4,2 (5,49)	4,8 m³ (6,28 yd³)										4,0 m³ (5,23 yd³)						
Wendeschneide 3-tlg, geschraubt	5,2 (6,8)	6,0 m³ (7,85 yd³)										4,9 m³ (6,41 yd³)						
Wendeschneide 3-tlg, geschraubt	4,5 (5,89)	5,2 m³ (6,8 yd³)												4,3 m³ (5,62 yd³)				
Wendeschneide 3-tlg, geschraubt SW Anbau	4,2 (5,49)	4,8 m³ (6,28 yd³)												4,0 m³ (5,23 yd³)				



ÄNDERUNG DER BETRIEBSDATEN – REIFEN				
Reifen		26.5-25, 20PR, L5	26.5 R25 XHA	26.5-25 20PR, L3
Betriebsgewicht	kg	+520	-230	-340
	lb	+1.150	-505	-745
Statische Kipplast. Gerade (keine Reifeneinfederung)	kg	+350	-160	-235
	lb	+775	-350	-515
Statische Kipplast. Eingelenkt (keine Reifeneinfederung)	kg	+300	-135	-200
	lb	+665	-295	-440
Vertikale Höhenänderungen	mm	+58	-9	+20
	ft/in	+0,2"	-1,12"	+0,1"
R. Breite über Reifen (unbeladen)	mm	+13	-3	+11
	ft/in	+0,1"	-1,12"	+0,0"
P. Wendekreis (Durchmesser) äußere Reifen	mm	+13	-3	+11
	ft/in	+0,1"	-0,0"	+0,0"
Q. Wendekreis (Durchmesser) innere Reifen	mm	-13	+3	-11
	ft/in	-0,1"	+0,0"	-0,0"

\* Geänderte Abmessungen im Vergleich zu 26.5R25, ★, L3 Radialreifen.

KABINE UND INNENRAUM	STD.
<b>ALARMSIGNALE, AKUSTISCH UND OPTISCH</b>	
Notwarnleuchte	•
Motor Kühlmitteltemperatur	•
Getriebeöltemperatur	•
Hydrauliköltemperatur	•
Kraftstoffstand	•
Getriebefehler	•
Luffilter verstopft	•
Motoröl Druck	•
Batteriespannung	•
Bremsflüssigkeitsdruck	•
Motorabschaltung	•
Motor Kühlmittelstand	•
<b>BATTERIEN</b>	
925 CCA, 12 V, 2 Stück	•
<b>ANZEIGEN</b>	
Motor Kühlmitteltemperatur	•
Kraftstoffstand	•
Getriebeöltemperatur	•
Tachometer	•
<b>ANZEIGELEUCHTEN</b>	
Feststellbremse	•
Fernlicht	•
Joysticklenkung	•
FNR	•
Differenzialsperre	•
Abschaltung Vorsteuerung	•
Blinker	•
Sicherheitsgurt angelegt	•
Automatische Motorabschaltung	•
Kupplungsabschaltung	•
Hubwerksfederung	•
<b>LCD-DISPLAY</b>	
DEF-Stand	•
DEF-Stand niedrig	•
Getriebestufe	•
Uhr und Fehlercode	•
Auftragszeit und Entfernung	•
Betriebsstundenzähler	•
Motordrehzahl	•
Hupe, elektrisch	•
<b>BELEUCHTUNGSANLAGE</b>	
LED-Deckenleuchte	•
2 Brems- und Rückleuchten	•
4 Blinkerleuchten	•
Bremsleuchten (Gegengewicht)	•
2 LED-Kombinationsrückleuchte	•
2 Scheinwerfer am Vorderwagen	•
2 LED-Scheinwerfer	•
2 Arbeitsscheinwerfer am Dach vorn	•
4 Arbeitsscheinwerfer am Dach vorn,	•
2 Arbeitsscheinwerfer am Dach hinten	•
4 Arbeitsscheinwerfer am Dach vorn (LED),	•
2 Arbeitsscheinwerfer am Dach hinten (LED)	•
2 Arbeitsscheinwerfer am Kühlergrill	•
2 Arbeitsscheinwerfer am Kühlergrill (LED)	•
<b>SCHALTER</b>	
Warnblinkanlage	•
DPF	•
Motorhaube öffnen	•
Parken	•
Batterie Hauptschalter	•
FNR-Schalter	•
Fußschalter Differenzialsperre	•
Notlenkung	•
Abschaltung Vorsteuerung	•
Luftkompressor	•
<b>ZÜNDUNG</b>	
Schlüssel	•
Taste	•
<b>TASTER IM DISPLAY</b>	
Hauptscheinwerfer	•
Arbeitsscheinwerfer	•
Automatische Schmierung	•
Schnellwechsler	•
Hubwerksfederung	•
Wiegesystem	•
Rundumleuchte	•
Heckscheibenwischer	•
Spiegelheizung	•
Position Automatikbetrieb	•
Feinststeuerung Hydraulik	•
Aktivierung der Kamera	•

KABINE UND INNENRAUM	STD.
<b>KABINE (SCHALLGEDÄMMT)</b>	
Kabine mit ROPS (Überrollschutz) und FOPS (Schutzeinrichtung gegen herabfallende Gegenstände)	•
Zigarettenanzünder & Aschenbecher	•
Kleiderhaken	•
Rückspiegel (1 innen)	•
Rückspiegel (2 außen, beheizt)	•
Lenksäule, in Reichweite und Höhe verstellbar	•
Lenkrad mit Lenkknauf	•
Sonnenrollo (Frontscheibe)	•
Sonnenrollo (Heckscheibe)	•
Getöntes Sicherheitsglas	•
Kabine mit einer Tür	•
Dokumentenfach	•
Radio / USB-Player	•
Gummibodenmatte	•
Handgelenkstütze	•
Spannungswandler 24V - 12 V (20 A)	•
<b>TÜR</b>	
Tür- und Kabinenschlösser, ein Schlüssel	•
Türen, Zugang für Wartungsarbeiten (verschießbar)	•
Türen, Zugang für Wartungsarbeiten (mit Fernbedienung)	•
Fernbedienbare Türöffnung	•
<b>AUTOMATISCHE KLIMAANLAGE</b>	
Klimaanlage und Heizung	•
Entfroster	•
Scheibenwischer mit Intervallschaltung und Waschanlage, vorne und hinten	•
<b>SITZ</b>	
2"-Aufrollgurt & mechanisch verstellbarer, gefederter Sitz (beheizt)	•
2"-Aufrollgurt & einstellbare Luffederung (beheizt)	•
<b>PERSÖNLICHER STAUORUM</b>	
Konsolenfach	•
Halter, Getränke	•
<b>PEDALE</b>	
Ein Gaspedal	•
Ein Bremspedal	•
Doppelbremspedal	•
Gaspedal ohne ECO-Schalter	•
Gaspedal mit ECO-Schalter	•
<b>MOTOR</b>	
Generator, 95 A	•
Frostschutzmittel	•
Kraftstoffvorwärmer	•
Gebälseabdeckung	•
Abdeckung Motorluftansaugung	•
Kühlmittelstand-Schauglas	•
Zentrifugal-Vorfilter	•
Kühler	•
<b>MOTOR, CUMMINS, L9</b>	
EU STUFE V / EPA TIER 4 FINAL	•
Vorförderpumpe	•
Kraftstoff-Wasserabscheider	•
Motorölstand-Messstab	•
<b>EMISSIONSMINDERUNGSMODUL</b>	
DOC, SCR und DPF	•
<b>ANTRIEBSSTRANG</b>	
Drehmomentwandler	•
Achskühlung	•
<b>GETRIEBE</b>	
Getriebe F4/R3, computergesteuert, elektronische Soft-Shift-Schaltung, mit Automatikschalt- und Kickdown-Funktion	•
Getriebe F5 / R3 mit Wandlerkupplung & Thermostat	•
Schauglas Getriebefüllstand	•
<b>BREMSE</b>	
Betriebsbremse (geschlossene nasse Scheibenbremse)	•
Feststellbremse	•
<b>VORDERACHSE</b>	
Hydraulisches Sperrdifferential	•
LS Sperrdifferential	•
Offenes Differential	•
<b>HINTERACHSE</b>	
LS Sperrdifferential	•
Offenes Differential	•
<b>REIFEN</b>	
26.5R25, L3	•
26.5-25, 20PR, L5	•
26.5R25 XHA	•
26.5-25 20PR, L3	•
Fahrgeschwindigkeitsbegrenzer (20-40 km/h)	•

SICHERHEIT	STD.
Feuerlöscher	•
Hubgerüst Sicherheitsstütze	•
Notlenkung	•
<b>OBJEKTERKENNUNG</b>	
Intelligente Erkennung beweglicher Objekte	•
AVM (AVM + IMOD)	•
Zusatzmonitor für Kamerasysteme	•
Radar	•

HYDRAULIKSYSTEM	STD.
Einstellbare maximale Hubhöhe, automatisch	•
Schaufelpositionierung, automatisch	•
Diagnose-Drucksensoren	•
Hydraulikölkühler	•
EH-Steuerung (Joystick)	•
EH-Steuerung (Fingersteuerung)	•
EH Joystick-Lenkung	•
Hubwerksfederung	•
Notlenkung	•
Leitungen für Zusatzkreis	•
Schnellwechslerleitung	•
Automatische Schmierung	•
Hyundai Bio Hydrauliköl (HBHO)	•
Ventilblock 2 Kreise	•
Ventilblock 3 Kreise	•

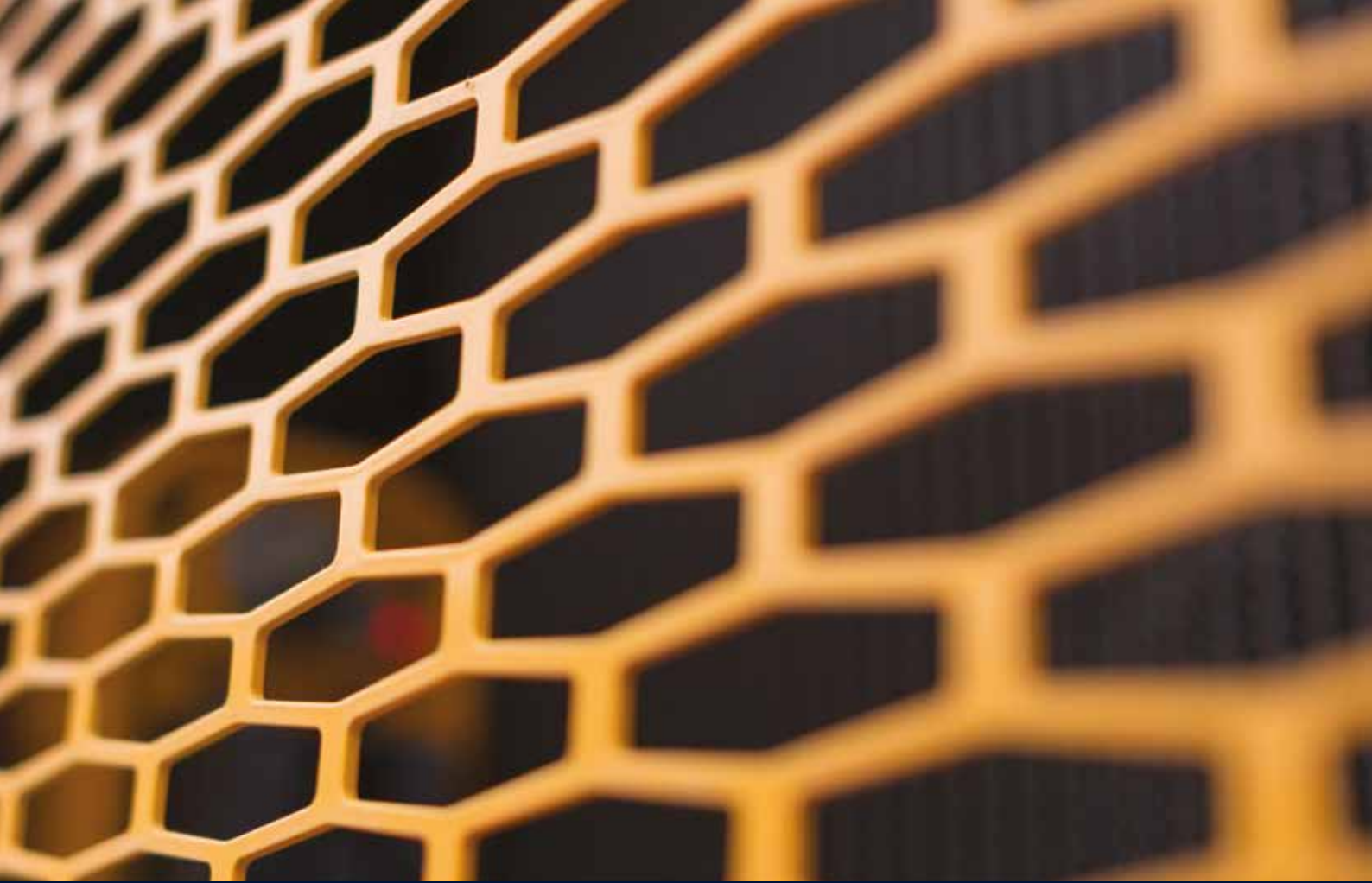
TELEMATIK	STD.
Hi MATE	•
ECD (Engine Connected Diagnostics - Vernetzte Motordiagnose)	•

SONSTIGES	STD.
Verriegelung Knickgelenk	•
Hub- und Verzurrhaken	•
Hubgerüst, abgedichtet	•
Z-Stangenausführung	•
Verlängertes Hubgerüst	•
Vandalismusschutz-Deckelverriegelungen	•
Werkzeugsatz	•
<b>GEGENGEWICHT</b>	
Gegengewicht	•
Gegengewicht - Schwer	•
Abschleppvorrichtung	•
<b>ERGONOMISCH PLATZIERTE, RUTSCHFESTE, LINKS &amp; RECHTS</b>	
Handläufe	•
Leitern	•
Plattformen	•
Stufen	•

SCHAUFEL	STD.
4,2 m³ Schaufel, Wendeschneide 3-tlg, geschraubt	•
4,0 m³ Schaufel, 1-Anschraubzahn	•
4,0 m³ Schaufel, 2-Anschraubzahn	•
4,2 m³ Schaufel, 2-Anschraubzahn & Segmentkante	•
5,2 m³ Schaufel, Wendeschneide 3-tlg, geschraubt	•
5,0 m³ Schaufel, 1-Anschraubzahn	•
5,0 m³ Schaufel, 2-Anschraubzahn	•
4,5 m³ Schaufel, Wendeschneide 3-tlg, geschraubt	•
3,7 m³ Spitzschaufel für Gestein	•
4,2 m³ Schaufel, Wendeschneide 3-tlg, geschraubt SW Anbau	•
ISO-Schnellwechsler	•
<b>SCHUTZVORRICHTUNGEN</b>	
Kurbelgehäuse	•
Getriebe	•
Kofflülge (vorn/hinten)	•
Kabinenscheibe (vorne/hinten)	•
Kofflülge ausschwenkbar, ganzzweckend hinten	•

\* Die Serien- und Sonderausstattung kann variieren. Weitere Informationen erhalten Sie bei Ihrem Hyundai-Händler. Variationen der Maschine aufgrund internationaler Standards sind möglich.  
 \* Auf den Fotos können in Ihrer Region nicht erhältliche Anbaugeräte und Sonderausstattung abgebildet sein.  
 \* Änderungen an Materialien und technischen Daten vorbehalten.  
 \* Alle Maße in angloamerikanischen Maßeinheiten sind auf das nächste volle Pfund oder Zoll gerundet.





Die technischen Daten und das Design können ohne vorherige Ankündigung geändert werden. Abbildungen von Produkten von Hyundai Construction Equipment Europe können Sonderausrüstung zeigen.

Hyundai Construction Equipment Europe nv,  
Hyundailaan 4, 3980 Tessenderlo, Belgien.  
Tel.: (32) 14-56-2200 Fax: (32) 14-59-3405

DE - 2020,04 Rev 1

**Möchten Sie den Hyundai-Effekt erleben?**

**Wenden Sie sich an Ihren Hyundai-Händler.**  
[hyundai-ce.eu/en/dealer-locator](https://hyundai-ce.eu/en/dealer-locator)

